

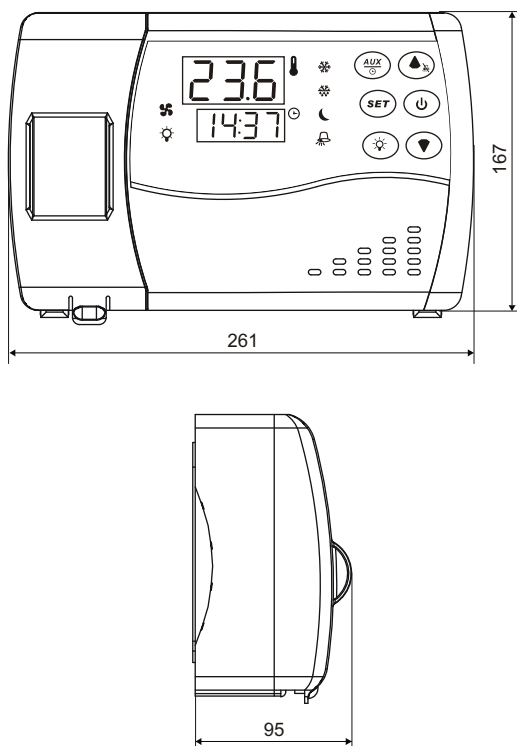
# ECB1000S - sterownik do komór chłodniczych, HACCP, interfejs RS485

□ ECB-1000S

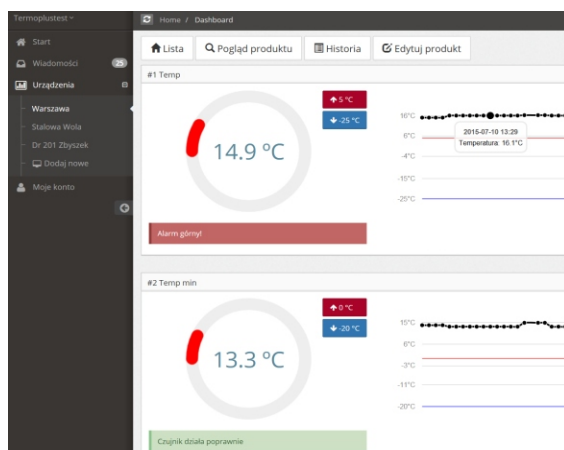


## Wymiary zewnętrzne

□ ECB-1000S



## Monitoring w przeglądarce internetowej:



## Obudowa hermetyczna IP65

**Wbudowana szyna DIN ze złączami i zabezpieczeniem Schneider 5 wyjść: sprężarka, odszranianie, wentylatory, oświetlenie, alarm**

## Alarm temperatury MIN/MAX

**Zegar z programatorem odtajania i zmianą temperatury w nocy**

## Alarm niedomkniętych drzwi komory

## Tryb awaryjny i ochrony sprężarki

## Odszranianie grzałkami lub gorącym gazem

## Sterownik jest zgodny z przepisami HACCP

## Interfejs RS485, bezpłatna aplikacja ELITECH MANAGER

## Dostęp do portalu internetowego [www.escomonitor.com](http://www.escomonitor.com)

Autonomiczny sterownik ECB-1000Q przeznaczony jest do kompleksowej obsługi komory chłodniczej ze sprężarką jednofazową. Jest to zintegrowane połączenie sterownika i rozdzielni z zabezpieczeniami na szynę DIN, zabudowane w nowoczesnej obudowie do montażu na zewnątrz komory. Dzięki temu, proces instalacji jest szybki i ekonomiczny, a konstrukcja zapewnia wysokie bezpieczeństwo. Estetyczny panel sterujący z dużymi wyświetlaczami LED zapewnia wygodę w codziennym użytkowaniu. Jest to profesjonalne i stylowe rozwiązanie, dedykowane do bezpośredniej kontroli komór chłodniczych we wszelkiego rodzaju sklepach spożywczych, restauracjach i hurtowniach. Układ umożliwia bezpośrednie sterowanie: sprężarką, grzałkami odtajania, wentylatorami parownika, oświetleniem komory oraz sygnalizacją alarmu. Sterownik wyposażono w funkcję ochrony agregatu oraz trybu awaryjnego w przypadku uszkodzenia czujnika temperatury. Ponadto informuje o przekroczonych stanach alarmowych temperatury, otwartych drzwiach komory i awariach czujników. Oświetlenie i praca układu chłodniczego, może być uzależniona od otwarcia drzwi komory. Dzięki wbudowanemu zegarowi, funkcja odtajania, może być realizowana o określonych porach dnia, a wartość nastawy temperatury, przełączona w tryb nocny, aby obniżyć koszty energii. Sterownik posiada interfejs RS-485 do komunikacji z komputerem. Dzięki temu można stworzyć pojedyncze połączenie sterownik - komputer lub sieć sterowników obsługiwanych z poziomu komputera PC. Sieć RS-485 o topologii magistrali może obsługiwać do 247 urządzeń.

## PROGRAM ELITECH MANAGE.

Do obsługi sterowników z poziomu komputera PC dostępne jest bezpłatne oprogramowanie "Elitech Manager" do pobrania ze strony [www.elitech.com.pl](http://www.elitech.com.pl). Jeśli komputer ma dostęp do internetu, dane ze sterowników, mogą być wysyłane za pomocą oprogramowania "Elitech Manager" do serwera zdalnego. Po założeniu konta na platformie internetowej [www.escomonitor.com](http://www.escomonitor.com) można korzystać z wielu dodatkowych funkcji:

- podgląd temperatury rzeczywistej, aktywacji wyjść sterujących, awarii, alarmów
- archiwizacja pomiarów temperatury
- automatycznie raporty dzienne z archiwizacji wysyłane na wskazane adres e-mail
- możliwość generowania raportów z ostatnich 3 miesięcy
- programowanie alarmów temperatury MIN/MAX
- powiadamianie SMS o przekroczonych alarmach temperatury lub innych zdarzeniach
- aplikacja na urządzenia mobilne pod system Android

## Dane techniczne

<b>Wejścia:</b>	2 czujniki temperatury: NTC 5kΩ przy 25°C wejście logiczne (czujnik krańcowy drzwi)
<b>Wyjścia:</b>	Sprężarka 3HP (3KM) 2200W Odszranianie 2000W Wentylatory 500W Oświetlenie 500W Alarm 500W
<b>Zakres pomiarowy:</b>	-45...+99°C
<b>Dokładność pomiaru:</b>	±1%
<b>Okres próbkowania:</b>	330 ms
<b>Rozdzielczość wyświetlacza:</b>	0,1°C lub 1°C w całym zakresie
<b>Wyświetlacz:</b>	LED o wysokości 20mm i 11mm z ikonami graficznymi
<b>Metoda regulacji:</b>	ON-OFF z histerezą
<b>Stopień i klasa ochrony:</b>	IP65 / II
<b>Zasilanie:</b>	230V ±15%, max 5VA
<b>Warunki pracy:</b>	-5...60°C; 0...85%RH
<b>Warunki składowania:</b>	-40...85°C; 0...85%RH (bez kondensacji)

## Układ podłączeń

