

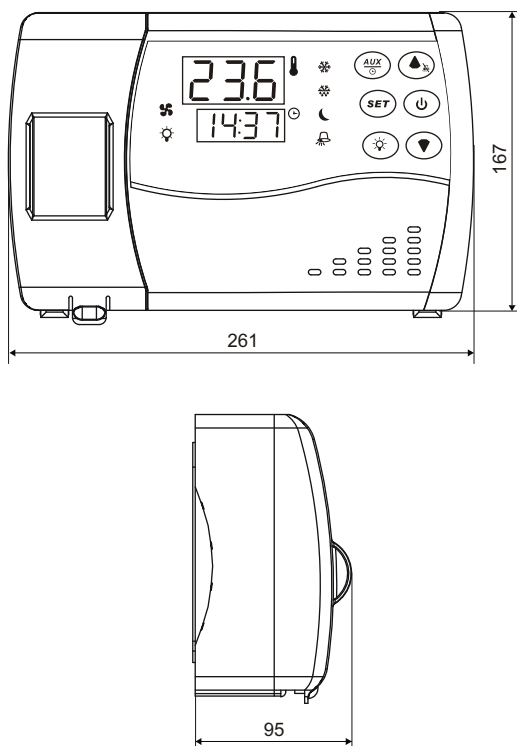
ECB1000S - sterownik do komór chłodniczych, HACCP, interfejs RS485

□ ECB-1000S

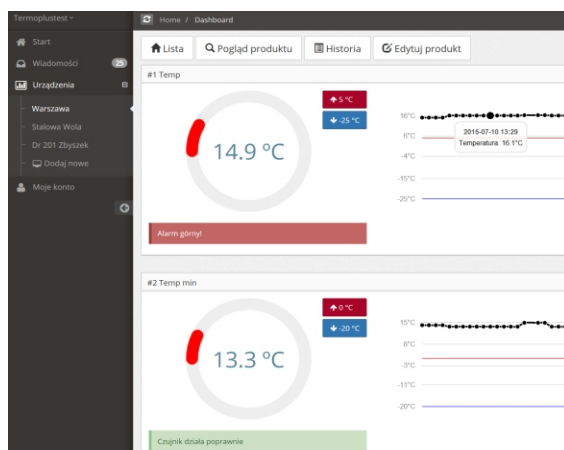


Wymiary zewnętrzne

□ ECB-1000S



Monitoring w przeglądarce internetowej:



Obudowa hermetyczna IP65

Wbudowana szyna DIN ze złączami i zabezpieczeniem Schneider 5 wyjść: sprężarka, odszranianie, wentylatory, oświetlenie, alarm

Alarm temperatury MIN/MAX

Zegar z programatorem odtajania i zmianą temperatury w nocy

Alarm niedomkniętych drzwi komory

Tryb awaryjny i ochrony sprężarki

Odszranianie grzałkami lub gorącym gazem

Sterownik jest zgodny z przepisami HACCP

Interfejs RS485, bezpłatna aplikacja ELITECH MANAGER

Dostęp do portalu internetowego www.escomonitor.com

Autonomiczny sterownik ECB-1000Q przeznaczony jest do kompleksowej obsługi komory chłodniczej ze sprężarką jednofazową. Jest to zintegrowane połączenie sterownika i rozdzielni z zabezpieczeniami na szynę DIN, zabudowane w nowoczesnej obudowie do montażu na zewnątrz komory. Dzięki temu, proces instalacji jest szybki i ekonomiczny, a konstrukcja zapewnia wysokie bezpieczeństwo. Estetyczny panel sterujący z dużymi wyświetlaczami LED zapewnia wygodę w codziennym użytkowaniu. Jest to profesjonalne i stylowe rozwiązanie, dedykowane do bezpośredniej kontroli komór chłodniczych we wszelkiego rodzaju sklepach spożywczych, restauracjach i hurtowniach. Układ umożliwia bezpośrednie sterowanie: sprężarką, grzałkami odtajania, wentylatorami parownika, oświetleniem komory oraz sygnalizacją alarmu. Sterownik wyposażono w funkcję ochrony agregatu oraz trybu awaryjnego w przypadku uszkodzenia czujnika temperatury. Ponadto informuje o przekroczonych stanach alarmowych temperatury, otwartych drzwiach komory i awariach czujników. Oświetlenie i praca układu chłodniczego, może być uzależniona od otwarcia drzwi komory. Dzięki wbudowanemu zegarowi, funkcja odtajania, może być realizowana o określonych porach dnia, a wartość nastawy temperatury, przełączona w tryb nocny, aby obniżyć koszty energii. Sterownik posiada interfejs RS-485 do komunikacji z komputerem. Dzięki temu można stworzyć pojedyncze połączenie sterownik - komputer lub sieć sterowników obsługiwanych z poziomu komputera PC. Sieć RS-485 o topologii magistrali może obsługiwać do 247 urządzeń.

PROGRAM ELITECH MANAGE.

Do obsługi sterowników z poziomu komputera PC dostępne jest bezpłatne oprogramowanie "Elitech Manager" do pobrania ze strony www.elitech.com.pl. Jeśli komputer ma dostęp do internetu, dane ze sterowników, mogą być wysyłane za pomocą oprogramowania "Elitech Manager" do serwera zdalnego. Po założeniu konta na platformie internetowej www.escomonitor.com można korzystać z wielu dodatkowych funkcji:

- podgląd temperatury rzeczywistej, aktywacji wyjść sterujących, awarii, alarmów
- archiwizacja pomiarów temperatury
- automatycznie raporty dzienne z archiwizacji wysyłane na wskazane adres e-mail
- możliwość generowania raportów z ostatnich 3 miesięcy
- programowanie alarmów temperatury MIN/MAX
- powiadamianie SMS o przekroczonych alarmach temperatury lub innych zdarzeniach
- aplikacja na urządzenia mobilne pod system Android

Dane techniczne

Wejścia:	2 czujniki temperatury: NTC 5kΩ przy 25°C wejście logiczne (czujnik krańcowy drzwi)
Wyjścia:	Sprężarka 3HP (3KM) 2200W Odszranianie 2000W Wentylatory 500W Oświetlenie 500W Alarm 500W
Zakres pomiarowy:	-45...+99°C
Dokładność pomiaru:	±1%
Okres próbkowania:	330 ms
Rozdzielczość wyświetlacza:	0,1°C lub 1°C w całym zakresie
Wyświetlacz:	LED o wysokości 20mm i 11mm z ikonami graficznymi
Metoda regulacji:	ON-OFF z histerezą
Stopień i klasa ochrony:	IP65 / II
Zasilanie:	230V ±15%, max 5VA
Warunki pracy:	-5...60°C; 0...85%RH
Warunki składowania:	-40...85°C; 0...85%RH (bez kondensacji)

Układ podłączeń

